

عنوان فرم:  
فرآیند پذیرش بیمار بستری

شماره ویرایش: C

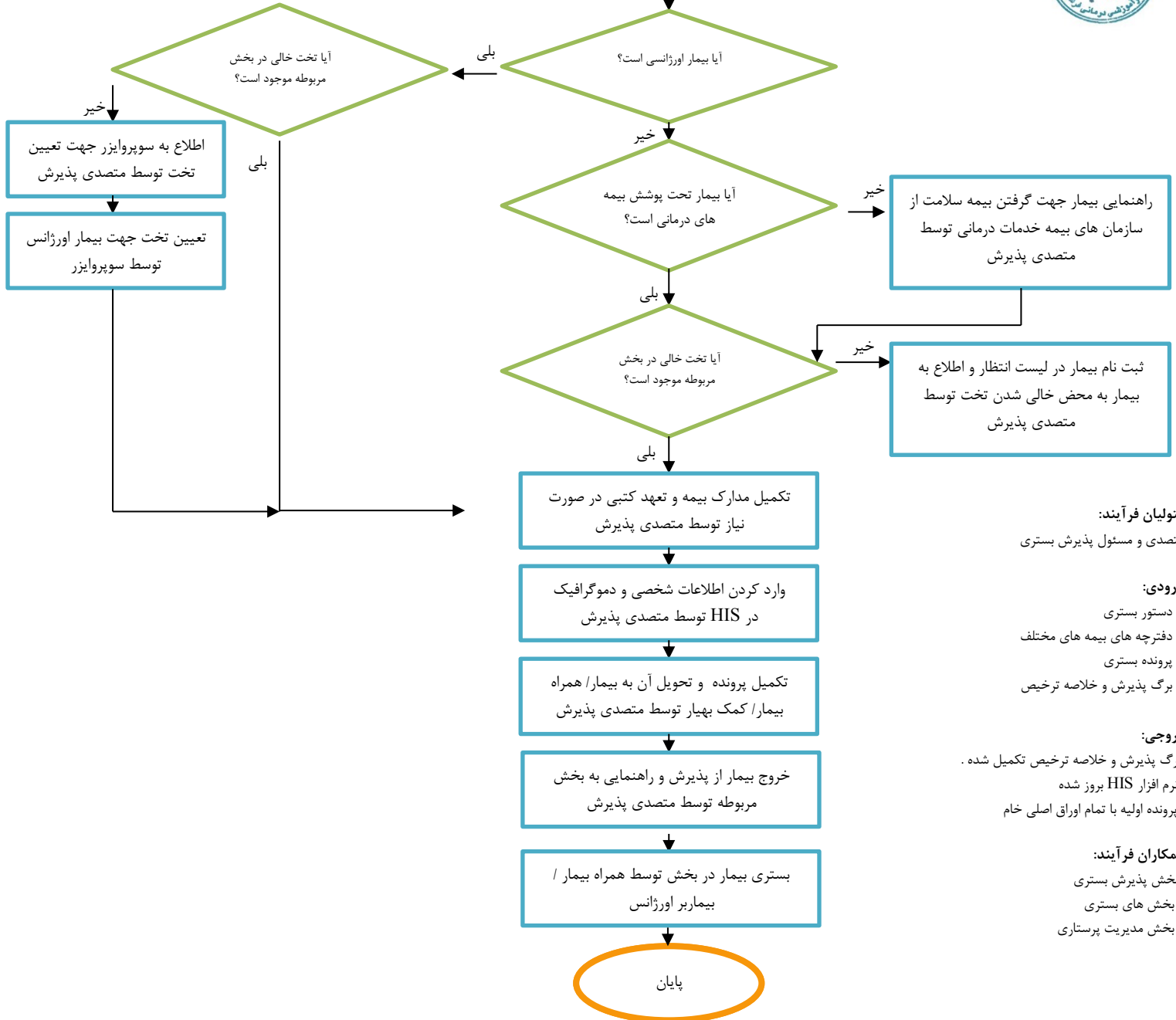
صفحه: ۱ از ۱

فرآیند بالینی  غیر بالینی



شاخص فرآیند:

میزان انتظار بیماران در واحد پذیرش جهت تشکیل پرونده (۱۵ دقیقه)  
میزان رضایتمندی مراجعین از ارائه خدمت در واحد (۸۵ درصد)



متولیان فرآیند:

متصدی و مسئول پذیرش بستری

ورودی:

- دستور بستری
- دفترچه های بیمه های مختلف
- پرونده بستری
- برگ پذیرش و خلاصه ترخیص

خروجی:

- برگ پذیرش و خلاصه ترخیص تکمیل شده .
- نرم افزار HIS بروز شده
- پرونده اولیه با تمام اوراق اصلی خام

همکاران فرآیند:

- بخش پذیرش بستری
- بخش های بستری
- بخش مدیریت پرستاری